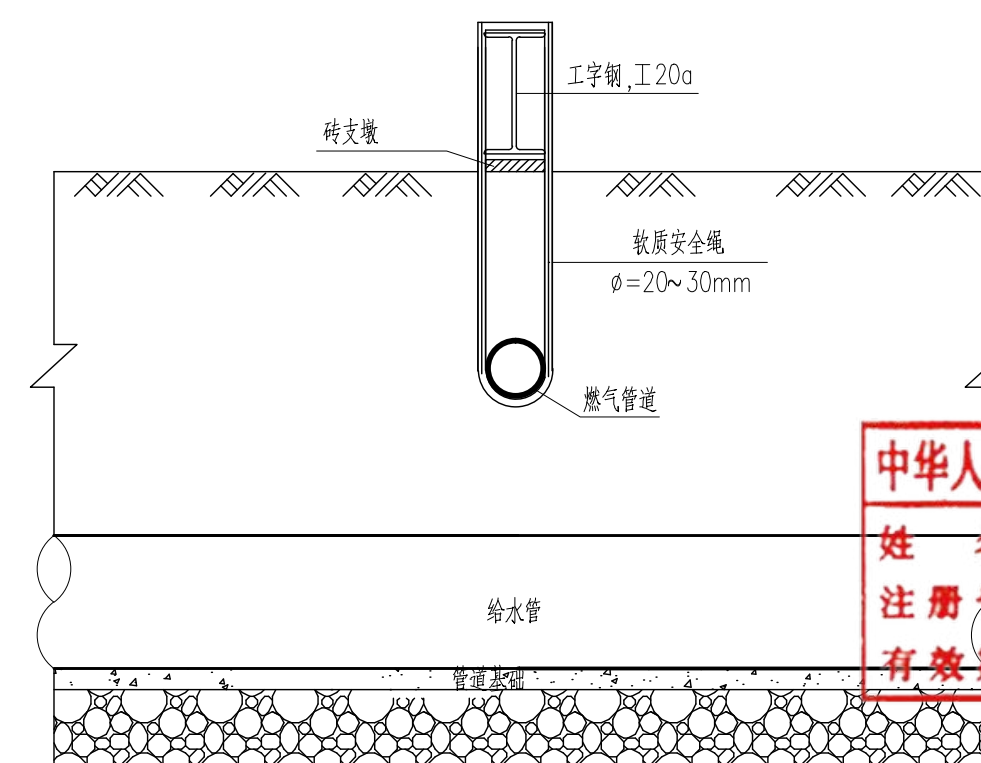
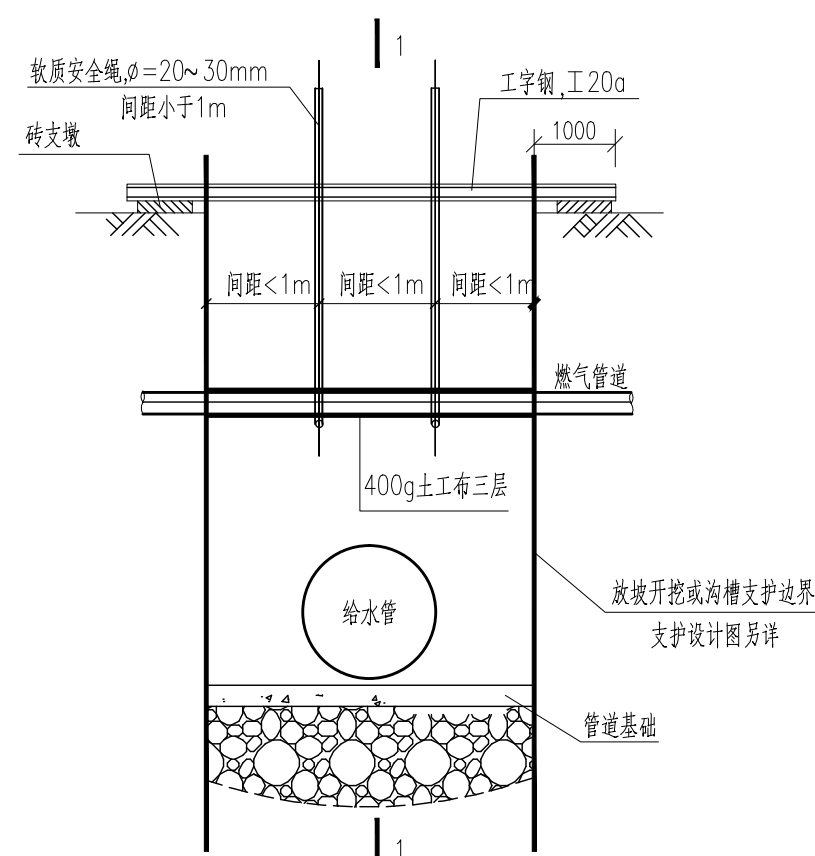
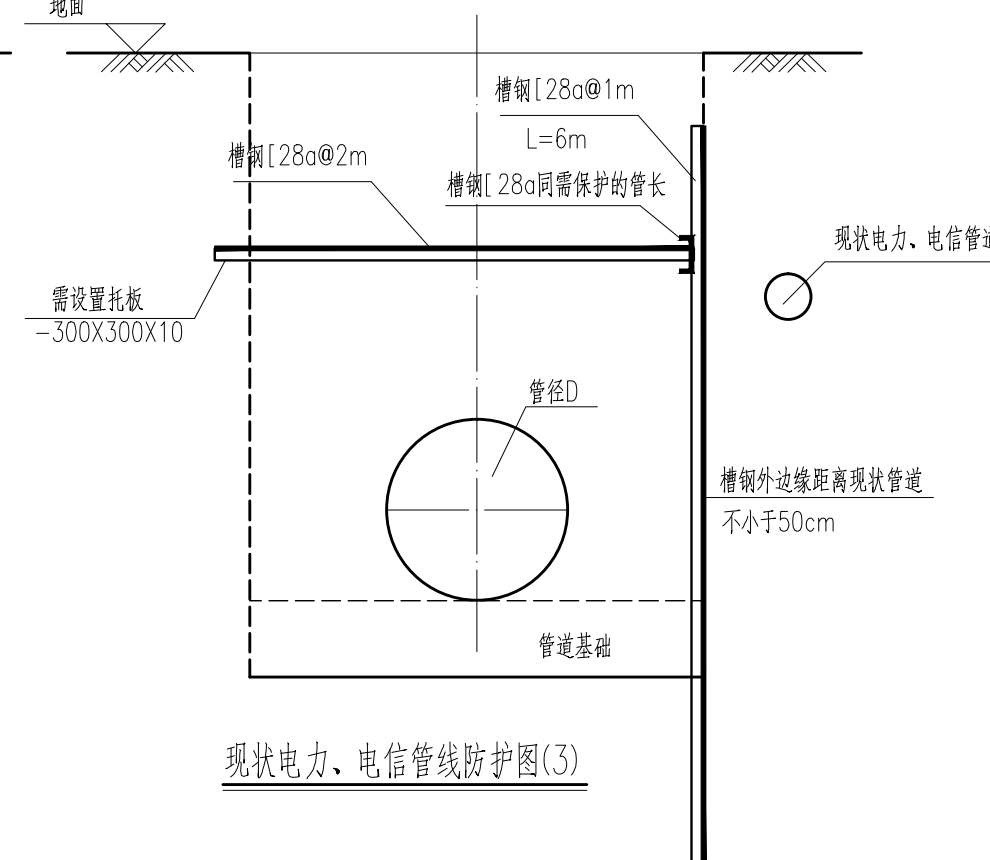
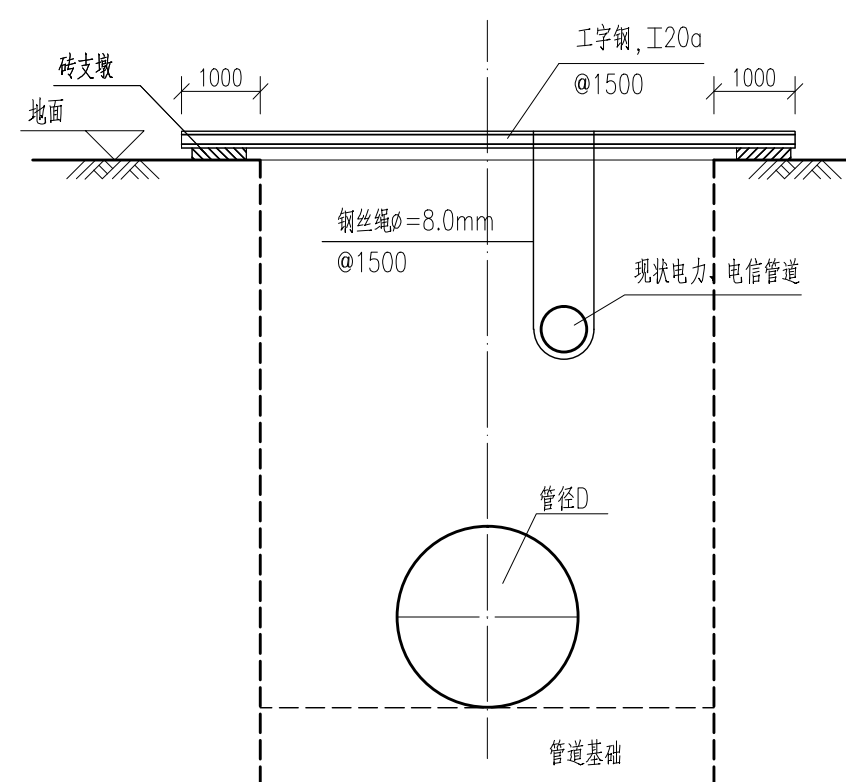
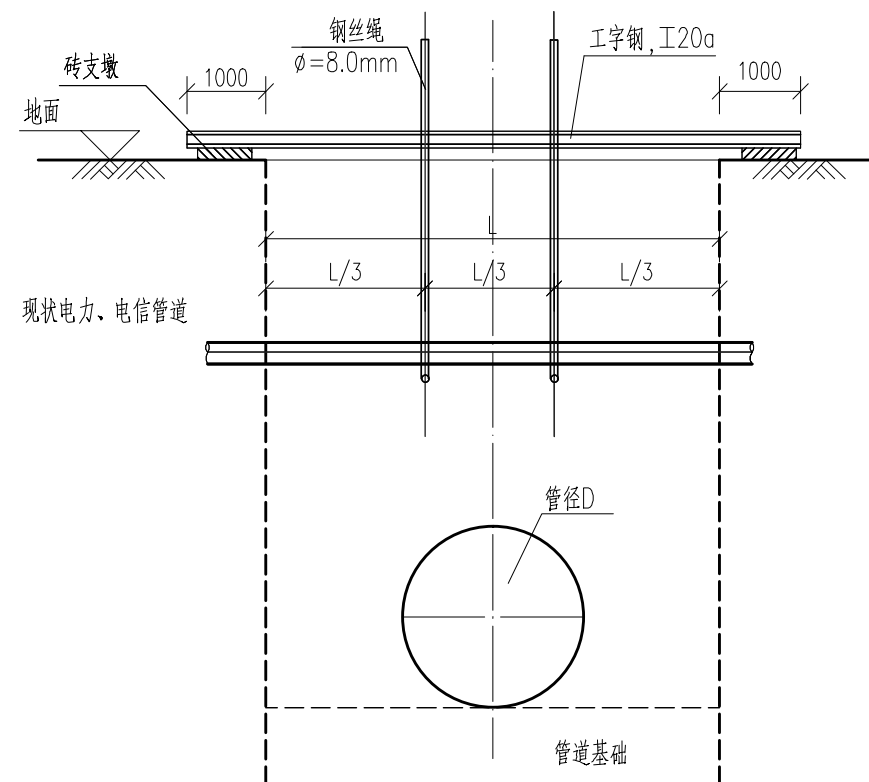


- 1、图中尺寸单位除注明者外均为毫米。
- 2、每根采用两个加固支架，垂直沟槽方向和平行沟槽方向各一个。
- 3、加固支架各杆件之间采用焊接，支架与电杆之间采用抱箍与电杆连接，支架外端采用80×80cm深度1米的混凝土基础与地面固定。在立杆长度范围内设三道抱箍，抱箍分部在顶部、中部和下部。



说明:

- 1.本图尺寸单位：毫米；标高单位：米。

2.本图适用于下列现状水管：电力管、电信管、煤气管等现状管道保护。

3.本图为常用的保护方案，由于管槽开挖施工范围现状管道形态多样，施工时可根据现场情况选用。

4.为保证现状设施的正常使用，电力、电信、燃气管道施工保护措施应与业主、监理及设计单位协商，并取得管线权属单位同意后实施。

5.管道开槽施工期间应重点保护现状管线，对于管径 $>500\text{mm}$ 时应根据管材及管槽开挖情况征得相关单位同意后另行处理。


6.槽底为现状旧污水管线质量差无法采取保护措施部分，需拆除后恢复。

7.施工期间需对裸露供水管线进行检查，特别是对陈旧供水管道的焊接口及锈蚀部位的加固，防止焊接口断裂及爆裂。

8.管道回填完成后临时保护措施应拆除。

中华人民共和国 **级注册结构工程师**  
姓 名: **杨浩文**  
注册号: **1100543 S026**  
有效期至: **至 2025 年 12 月**

工程設計出圖專用章(05)  
 單位名稱:北京市市政工程设计研究總院有限公司  
 專業範圍:工程設計綜合資質  
 證書編號:京A11005439  
 有效期至:2028年12月22日

 北京市市政工程设计研究总院有限公司	东莞市供水设施更新改造项目-东莞市供水管网更新改造二期工程（横沥、桥头、樟木头、谢岗、大朗标段）勘察设计 桥头镇 结构工程 邓屋、田新、迳联村 现状管线防护及电杆加固图	项目(副)负责人	张亚峰	张亚峰	校核人	戴维	戴维	阶段	施工图设计	
		专业负责人	唐云	唐云	审核人	唐云	唐云	图号	2023N108-SS020201-JG16	
		设计人	鲍杰	鲍杰	审定人	杨浩文	杨浩文	日期	2024. 06	比例